

Delårsrapport 1. kvartal 2007

Hurtigruten ASA



01

Hovedtrekk



Fremgangen fortsetter i 1. kvartal

- Driftsresultat (EBIT) MNOK 49 bedre enn 1. kvartal 2006
- Bedre markedsarbeid gir god bookingutvikling
- PLUSS 07 i rute
- Fortrinnsrettet emisjon på MNOK 300 vedtatt på generalforsamling
- Lederskifte i løpet av året varslet



Driftsresultatet MNOK 49 bedre enn 1. kvartal 2006

Beløp i MNOK	<u>Q1/07</u>	<u>Q1/06</u>	<u>Endring</u>
• Driftsresultat før avsk. (EBITDA)	15	-41	+56
• Driftsresultat (EBIT)	-103	-152	+49
• Resultat før skatt	-136	-184	+48

Hovedforklaring EBITDA

- 83% av forbedringen fra Hurtigruten/Reiseliv +46
 - Bedring Kollektivtrafikk +18
 - Øvrige endringer -7
-
- Effekt av synergi- og forbedringsprogrammet MNOK 104
 - Herav realiserte inntektsprosjekter MNOK 24

Bedre markedsarbeid gir god bookingutvikling

- Volum – fra blandet start til fremgang på alle områder
 - Hurtigruten rundtur – 6% økning
 - Sterk fremgang i USA, UK og Sverige
 - Nedgang i Tyskland snudd
 - Grønland – salgsmål 2800 passasjerer nådd
 - Antarktis høst 2007 – 68% økning
 - Svalbard – 18% økning
- Pris
 - Hurtigruten – overgang til ½ rundtur kompenseres for prisaktiviteter
 - Explorer – sterk utvikling på Svalbard, øvrige cruise som forutsatt
- Effekt av "en hånd på rattet" tydelig i markedsarbeidet



PLUSS 07 i rute

- Synergi- og forbedringsprogrammet
 - Realisert per 1.kvartal MNOK 104
 - I tråd med målsetting om MNOK 240 i årlig forbedring fra og med 2008
- MS Narvik og MS Jupiter solgt
- Forhandlinger med staten vedrørende Hurtigruteavtalen i gang
- Resultatmål 2007 opprettholdes
 - Resultat i balanse
 - Positiv inntektsutvikling
Hurtigruten/Reiseliv kompenseres for økende rentenivå



2. plass i 2007

25. april ble Norsk kundebarometer for 2007 offentliggjort. På denne listen har Hurtigruten klatret én plass fra i fjor og havnet i år på sølvplass. Bare slått av Toyota.

Fortrinnsrettet emisjon på MNOK 300 vedtatt

- Prosessen påbegynt
- Egenkapitalsituasjon pr. 1. kvartal 2007
 - Egenkapitalandel (inkl. andel konv. lån) 23,7%
 - Egenkapitalandel (eks. andel konv. lån) 21,8%
 - Endringer ved emisjon på MNOK 300
 - Uten nedbetaling av gjeld + 3,1%
 - Med nedbetaling av gjeld + 4,1%
 - Egenkapitalandelen lavest i 1. kvartal og 4. kvartal (syklisk)
- Skal i tråd med bankavtale innbetales innen utgangen av 2007

02

Regnskap 1. kvartal 2007



Segmentinformasjon

Driftsresultat før avskrivninger (EBITDA)

Proforma (NOK 1 000)	1. kvartal 2007	1. kvartal 2006	Året 2006
Hurtigruten	-48 991	-76 571	289 409
Reiseliv	33 334	15 310	23 132
Kollektivtrafikk	50 316	31 989	207 983
Annen virksomhet	-19 637	-11 871	22 152
Sum EBITDA	15 022	-41 143	542 676
Avskrivninger	118 273	111 225	475 267
EBIT	-103 251	-152 368	67 409
Netto finansposter	-32 707	-31 362	-129 802
Resultat før skatt for videreført virksomhet	-135 958	-183 730	-62 393

- Hurtigruten – god økning i passasjerinntekter, men svikt på utenlandsselskaper. NOx-avgift på MNOK 14 belastet fullt ut. Salgsgevinst MS Narvik – MNOK 17
- Reiseliv – Antarktis preget av MS Nordkapp-hendelsen. Veksten fortsetter på Svalbard
- Kollektivtrafikk – bedring for Ferje/Hurtigbåt, men svak start på året for buss
- Øvrig virksomhet – reduksjon i kostnader viser at samordning har gitt effekt. Betydelig resultatfremgang for Nor Lines

Hurtigruten ASA

Resultatregnskap IFRS proforma

Hurtigruten ASA - proforma (NOK 1 000)	1. kvartal 2007	1. kvartal 2006	Året 2006
Salgsinntekter	482 536	462 626	2 820 988
Kontraktsinntekter	295 058	258 389	893 497
Sum driftsinntekter	777 594	721 015	3 714 485
Personalkostnader	335 433	352 200	1 460 798
Andre driftskostnader	448 156	420 859	1 763 638
Andre tap/(gevinster) - netto og Andre inntekter	-21 015	-10 901	-52 628
Sum driftskostnader	762 574	762 158	3 171 808
EBITDA	15 020	-41 143	542 677
Avskrivninger og nedskrivninger	118 273	111 225	475 267
EBIT	-103 253	-152 368	67 410
Netto finansposter	-32 707	-31 362	-129 802
Resultat før skatt for videreført virksomhet	-135 960	-183 730	-62 392

Hurtigruten ASA

Balanse (IFRS)

(NOK 1 000)	31.03.2007	31.03.2006	01.01.2007
Eiendeler			
Immaterielle eiendeler	312 279	312 424	313 247
Varige driftsmidler	5 387 977	5 830 436	5 564 552
Finansielle anleggsmidler	246 337	165 426	209 492
Omløpsmidler	1 394 138	1 251 492	1 434 492
Sum eiendeler	7 340 731	7 559 778	7 521 783
Egenkapital og gjeld			
Innskutt og optjent egenkapital	1 394 888	1 663 361	1 496 561
Minoritetsinteresser	207 143	87 599	192 357
Sum egenkapital	1 602 031	1 750 960	1 688 918
Avsetning for forpliktelser	473 981	417 700	527 042
Langsiktig gjeld	4 078 518	4 140 123	4 169 003
Kortsiktig gjeld	1 186 201	1 250 995	1 136 820
Sum gjeld	5 738 700	5 808 818	5 832 865
Sum egenkapital og gjeld	7 340 731	7 559 778	7 521 783

- Likvide midler MNOK 539
- Netto rentebærende gjeld – MNOK 3 780
- Soliditet 23,7% (21,8% eksklusive konvertibelt obligasjonslån)
 - Egen beholdning av konvertibelt obligasjonslån solgt i 1. kvartal 2007

Forretningsområde Hurtigruten

Hurtigruten - proforma (NOK 1 000)	1. kvartal 2007	1. kvartal 2006	Året 2006
Salgsinntekter	187 023	153 231	1 631 470
Kontraktsinntekter	113 323	106 899	238 966
Sum driftsinntekter	300 346	260 130	1 870 436
Personalkostnader	145 082	142 720	684 334
Bunkers	57 936	55 791	248 350
Andre driftskostnader	163 628	138 190	648 343
Andre tap/(gevinster) - netto og Andre inntekter	-17 308	0	0
Sum driftskostnader	349 338	336 701	1 581 027
EBITDA	-48 992	-76 571	289 409

- Sterk vekst i rundtursinntekter (+17%) og distanseinntekter (+25%)
- Positiv inntektsvekst på gods og bidrag fra utleie av skip
- Svikt i bidrag fra utenlandske salgskontorer – marginbortfall knyttet til MS Nordkapp-hendelsen, samt ekstra markedsinnsats i Tyskland
- NOx-avgift belastet fullt ut for 1. kvartal – MNOK 14
 - Effekten redusert som følge av bunkersikring og redusert forbruk/priseffekt
- Salgsgevinst for MS Narvik – MNOK 17

Hurtigruten – volum/pris 1. kvartal 2007

RUNDTREISE	1. kvartal 2007	1. kvartal 2006	Endring	I %
Antall cruisedøgn	55 373	48 044	7 329	15,3 %
Snittpris pr cruisedøgn ¹⁾	766	752	14	1,9 %
DISTANSE	1. kvartal 2007	1. kvartal 2006	Endring	I %
Antall passasjerer	67 709	66 403	1 306	2,0 %
Snittpris pr. passasjer ²⁾	618	513	105	20,4 %

- 15,3 % vekst i antall cruisedøgn i 1. kvartal 2007
 - Vintersatsing gir resultater – god vekst i februar og mars
 - Volumvekst ikke på bekostning av snittpris
- 2,0% vekst i distansetrafikken – veksten fra 2006 fortsetter
 - Nye korte opplevelsesprodukter gir volumvekst
 - God vekst innenfor kurs og opplevelser
 - Nye produkter gir økning i snittpris i forhold til tradisjonelle lokalreiser

1) Passasjerinntekter inkludert kost – rundturspassasjerer/antall cruisedøgn

2) Passasjerinntekter (reise og lugar) – distansepassasjerer/antall distansepassasjerer



Forretningsområde Reiseliv

Reiseliv - proforma (NOK 1 000)	1. kvartal 2007	1. kvartal 2006	Året 2006
Salgsinntekter	139 837	133 552	394 504
Kontraktsinntekter	0	0	0
Sum driftsinntekter	139 837	133 552	394 504
Personalkostnader	29 619	43 211	110 432
Bunkers	13 710	18 953	40 126
Andre driftskostnader	63 173	56 079	220 814
Andre tap/(gevinster) - netto og Andre inntekter	0	0	0
Sum driftskostnader	106 502	118 243	371 372
EBITDA	33 335	15 309	23 132

- Positiv resultatforbedring i Antarktis
 - Påvirket av MS Nordkapp-hendelsen
- Fortsatt vekst på Svalbard

Reiseliv – resultatområder

Proforma	EBITDA		
	1. kvartal 2007	1. kvartal 2006	Avvik
Antarktis	36 764	15 233	21 531
Svalbard	5 450	3 758	1 692
Øvrig reiseliv	-8 879	-3 682	-5 197
SUM REISELIV	33 335	15 309	18 026

- Antarktis:
 - Vurdering av inntjening vanskelig som følge av MS Nordkapp-hendelsen
 - Forsikringsdekning – "Loss of Hire" – kompenserer for bortfall av inntekter knyttet til kansellerte cruise
 - Begrenset mulighet til å spare kostnader knyttet til kansellerte cruise
 - MS Nordkapp reparert og tilbake i hurtigrutedrift fra Bergen 6. mai
- Svalbard:
 - Veksten fortsetter – god aktivitet på konferanse/insentiv i mars
- Øvrig Reiseliv:
 - Økte administrasjonskostnader – forretningsområdet ikke etablert 1. kvartal 06

Forretningsområde Kollektivtrafikk

Kollektivtrafikk - proforma (NOK 1 000)	1. kvartal 2007	1. kvartal 2006	Året 2006
Salgsinntekter	126 161	136 853	633 221
Kontraktsinntekter	181 736	151 490	654 532
Sum driftsinntekter	307 897	288 343	1 287 753
Personalkostnader	133 837	135 246	553 785
Bunkers / Drivstoff og olje	53 310	53 174	229 715
Andre driftskostnader	74 389	68 210	306 284
Andre tap/(gevinster) - netto og Andre inntekter	-3 954	-276	-10 014
Sum driftskostnader	257 582	256 354	1 079 770
EBITDA	50 315	31 989	207 983

- Forbedringstiltak gir effekt for Ferge/Hurtigbåt
- Svak start på året for buss

Kollektivtrafikk - resultatområder

Proforma	EBITDA		
	1. kvartal 2007	1. kvartal 2006	Avvik
Ferge/Hurtigbåt	37 515	16 343	21 172
Buss	12 801	15 646	-2 845
SUM KOLLEKTIVTRAFIKK	50 315	31 989	18 327

- Ferge/Hurtigbåt:
 - Forbedringstiltak gir resultater
 - Reforhandling med Nordland fylke forventet ferdigstilt i løpet av 2. kvartal
 - Endret regnskapsprinsipp knyttet til inntektsføring av kontraktsinntekter – mindre sesongvariasjoner, effekt MNOK 11
- Buss:
 - Svak start på året
 - Sjøførmangel/høyt sykefravær fører til økte personalkostnader
 - Rekrutteringstiltak forventes å gi effekt fra 3. kvartal
 - Høyt fokus på produksjons- og driftsforbedringer
 - Gevinst knyttet til salg av OB Transport AS – MNOK 3

Øvrig virksomhet

Øvrig virksomhet - proforma (NOK 1 000)	1. kvartal 2007	1. kvartal 2006	Året 2006
Salgsinntekter	35 648	38 990	187 476
Kontraktsinntekter	0	0	0
Sum driftsinntekter	35 648	38 990	187 476
Personalkostnader	26 896	31 023	112 248
Andre driftskostnader	28 142	30 463	95 691
Andre tap/(gevinster) - netto og Andre inntekter	247	-10 625	-42 615
Sum driftskostnader	55 285	50 861	165 324
EBITDA	-19 637	-11 871	22 152

- Lavere personal- og driftskostnader – samordningseffekt
- Resultatnedgang pga salgsgevinst på MNOK 11 i 1. kvartal 2006
- Betydelig resultatforbedring i Nor Lines
- Salg av MS Jupiter gjennomført i 1. kvartal
- Hoteller i Bergen og reisebyråer flyttet regnskapsmessig til Øvrig virksomhet

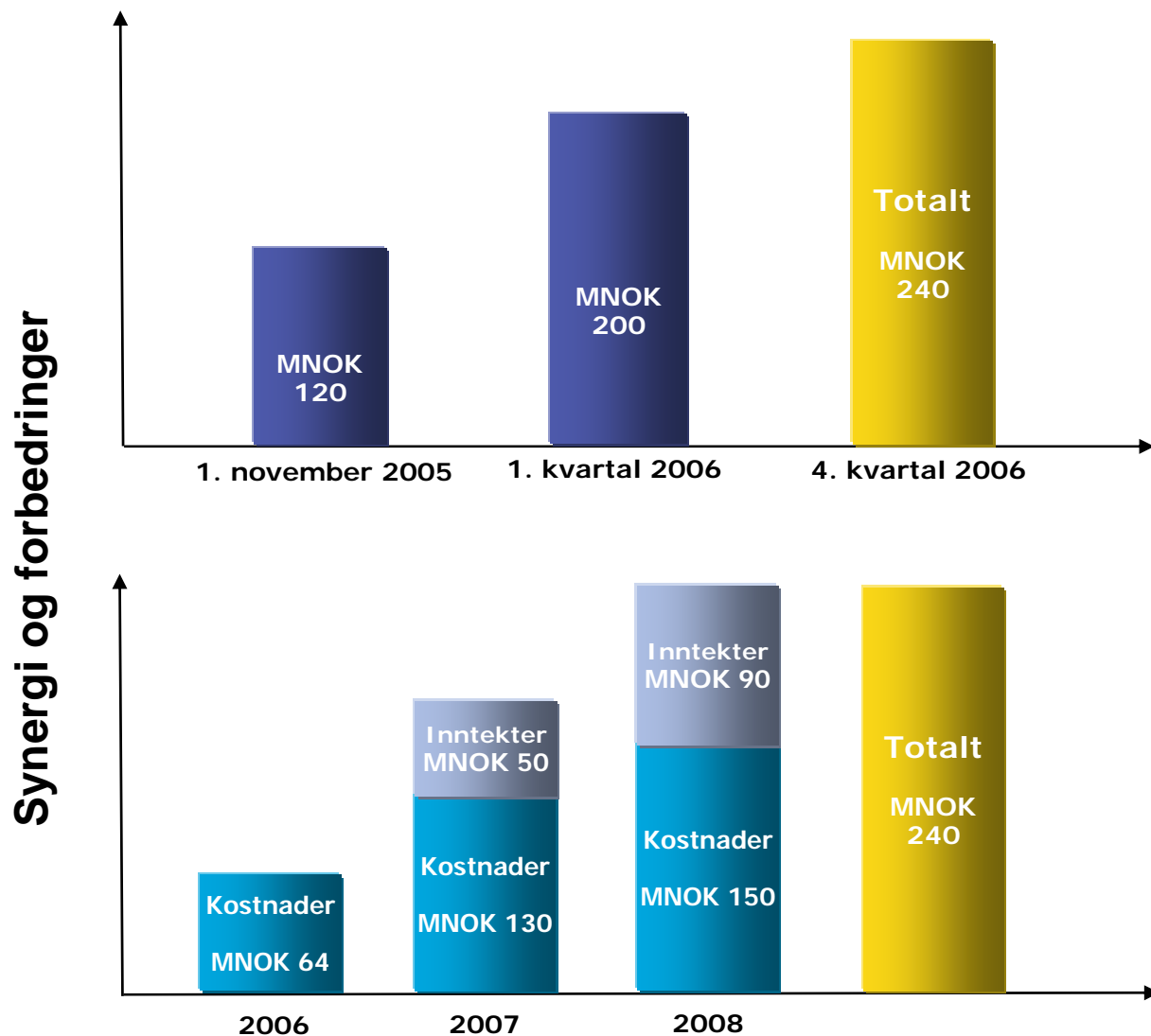
03

Status

Synergi- og forbedrings- programmet



Ambisjonene fordoblet til MNOK 240



Status pr. 1. kvartal 2007

Prosjekter (Tall i MNOK)	Målsetting 2008	Målsetting 2007	Realisert pr. 31.12.06	Realisert pr. 31.3.07
Drivstoff	37,0	35,0	26,0	26,0
Personal	42,0	37,0	17,0	19,0
Driftseffektivisering	36,0	32,0	9,0	22,0
Innkjøp	17,0	12,0	3,0	4,0
Vedlikehold	18,0	14,0	9,0	9,0
Kostnadsreducerende prosjekter	150,0	130,0	64,0	80,0
Inntektsøkende prosjekter	90,0	50,0	0,0	24,0
Sum synergi- og forbedringsprogram	240,0	180,0	64,0	104,0

- Gjennomført overgang til utenlandsk mannskap i Antarktis ført til vesentlig forbedringer innenfor driftseffektiviseringer
- Mange mindre tiltak gjennomført som f.eks. reduksjon av reisekostnader, samkjøring av verkstedopphold, mannskapspool
- Inntektsprosjekter rapporteres nå for første gang
 - Ombordsalgstiltak; vinpakker, vannpakker, aktivitetssalg osv.



04

Utsiktene fremover



Hurtigruten: God bookingutvikling

- 0% vekst pr. 15.2.07 forbedret til 6,2% årlig vekst pr. 1.5.07
- 90,6% av totalt antall rundtursdøgn i 2006 booket pr. 1.5.07
- Gode bookingutsikter for 2. kvartal – fortsatt potensial i juni
- Juli/august hovedutfordringen i 3. kvartal
- Betydelig pris- og markedstiltak iverksatt
- Utvikling i antall cruisedøgn booket pr. 1.5.07 vs. 1.5.06:

	ANTALL CRUISEDØGN - RUNDTUR				
	Q1	Q2	Q3	Q4	TOTALT
Pr. 1.5.07	55 373	220 324	213 334	14 190	503 221
Pr. 1.5.06	48 044	201 853	211 601	12 252	473 750
% - endring	15,3 %	9,2 %	0,8 %	15,8 %	6,2 %

	Q1	Q2	Q3	Q4	TOTALT
Totalt 2006	48 044	201 853	268 337	37 186	555 420
% booket av 2006	115,3 %	109,2 %	79,5 %	38,2 %	90,6 %

Sterk vekst i USA, UK og Sverige – Nedgang i Tyskland snudd

Marked	Antall rundturer booket pr. 1.mai 2007 ^{*)}	% vis endring	Andel marked
Tyskland	21 663	0,4 %	46 %
Norge	6 244	-0,1 %	13 %
England	4 989	20,2 %	11 %
USA	4 461	34,6 %	9 %
Frankrike	2 221	-0,8 %	5 %
Danmark	1 426	-9,9 %	3 %
Sveits	1 223	5,9 %	3 %
Sverige	1 399	28,9 %	3 %
BeNeLux	1 419	36,0 %	3 %
Øvrige	1 950	1,8 %	4 %
Sum	46 995	6,0 %	100 %

^{*)} Antall rundturpassasjerer defineres som antallet 1/1 rundturer (2 rundturpassasjerer som reiser ½ rundtur teller som 1)



Explorer cruise *):

Meget god bookingstart for MS Fram på Grønland

- Grønland
 - Booket 2 862 passasjerer (24 363 cruisedøgn) tilsvarende 85% av kapasitet **) første sesong på Grønland
 - Markedsfordeling; Tyskland (33%), Danmark (18%), Sveits (15%) og Norge (8%)
- Svalbard
 - 18% økning i antall cruisebookinger på Svalbard
- Antarktis
 - Våren 2007 preges av kanselleringer som følge av grunnstøting med MS Nordkapp
 - Høst 2007 – 68% økning
 - Svak bookingstart våren 2006
 - Våren 2008 – 9% økning

*) Bookinger pr. 30.4.07 vs. 20.4.06

**) 100% beregnes som 2 personer pr. lugar



Agenda 2007 – utsiktene fremover

- **Kombinere snuoperasjon med langsiktige utviklingstiltak**
 - Videreføre synergi- og forbedringsprogrammet med stor kraft
 - Viktige forhandlinger med stat og fylker
 - Strategiutvikling Hurtigruten/Reiseliv
 - Bygge fremtidsrettede administrative prosesser og IKT plattform
 - Kultur- og organisasjonsutvikling
 - HMS fokus
 - Visjon, verdi og merkevareprosess
- Emisjon

- **Fremgangen fortsetter – fokus på drift, marked og produktutvikling**
- Betydelig resultatforbedring Hurtigruten/Reiseliv
 - God bookingutvikling – særlig USA og UK
 - Meget god bookingstart for MS Fram på Grønland og på Svalbard
 - Klar fremgang i Antarktis høst 2007
- Moderat forbedring på Kollektivtrafikk
- Økte netto finanskostnader

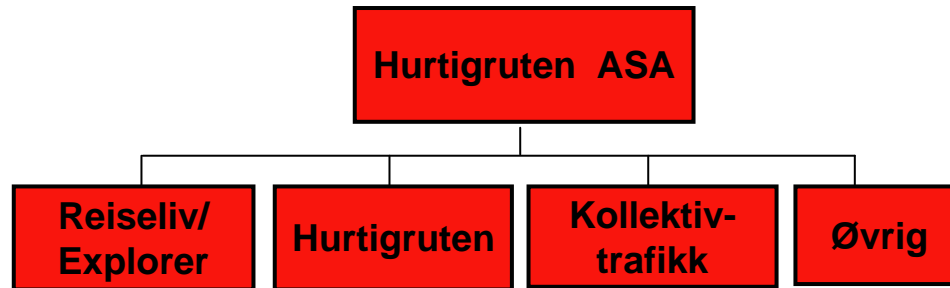
Ambisjonen opprettholdes – resultat i balanse i 2007





HURTIGRUTEN

Hurtigruten ASA



- Hurtigruten – en av Norges sterkeste merkevarer
- Ledende på opplevelsescruise i polare strøk
- Ledende aktør innen kollektivtransport i Nord-Norge
- Børsnotert – 6 000 aksjonærer
- Markedsverdi 14. mai MNOK 1 161
- Omsetning (2006) MNOK 3 714
- Res.f.skatt (2006) MNOK -62
- 3 400 ansatte

- 14 hurtigrute-/cruiseskip
 - 500 000 passasjerer
 - 12 i NOR, 2 i NIS
 - 6 000 senger
 - 745 faste maritime årsverk (NOR), 450 sesongansatte, 111 lærlinger
- 36 ferger, 19 hurtigbåter
 - 2 200 000 passasjerer
 - 490 maritime årsverk
- 300 busser

Vedlegg: Passasjerstatistikk Hurtigruten - 2006

	ANTALL CRUISEDØGN - RUNDTUR				
	Q1	Q2	Q3	Q4	TOTALT
Året 2006	48 044	201 853	268 337	37 186	555 420
Året 2005	43 062	204 730	258 400	36 925	543 117
% - endring	11,6 %	-1,4 %	3,8 %	0,7 %	2,3 %

	SNITTPRIS CRUISEDØGN - RUNDTUR				
	Q1	Q2	Q3	Q4	TOTALT
Året 2006	752	1 447	1 403	908	1 329
Året 2005	776	1 367	1 336	763	1 264
% - endring	-3,1 %	5,9 %	5,0 %	19,0 %	5,1 %

	ANTALL DISTANSEPASSASJERER				
	Q1	Q2	Q3	Q4	TOTALT
Året 2006	66 403	118 803	123 069	66 849	375 124
Året 2005	69 376	107 128	119 960	68 565	365 029
% - endring	-4,3 %	10,9 %	2,6 %	-2,5 %	2,8 %

	SNITTPRIS DISTANSEPASSASJERER				
	Q1	Q2	Q3	Q4	TOTALT
Året 2006	513	695	782	606	675
Året 2005	478	717	835	567	682
% - endring	7,3 %	-3,1 %	-6,3 %	6,9 %	-1,0 %